

報道関係者各位



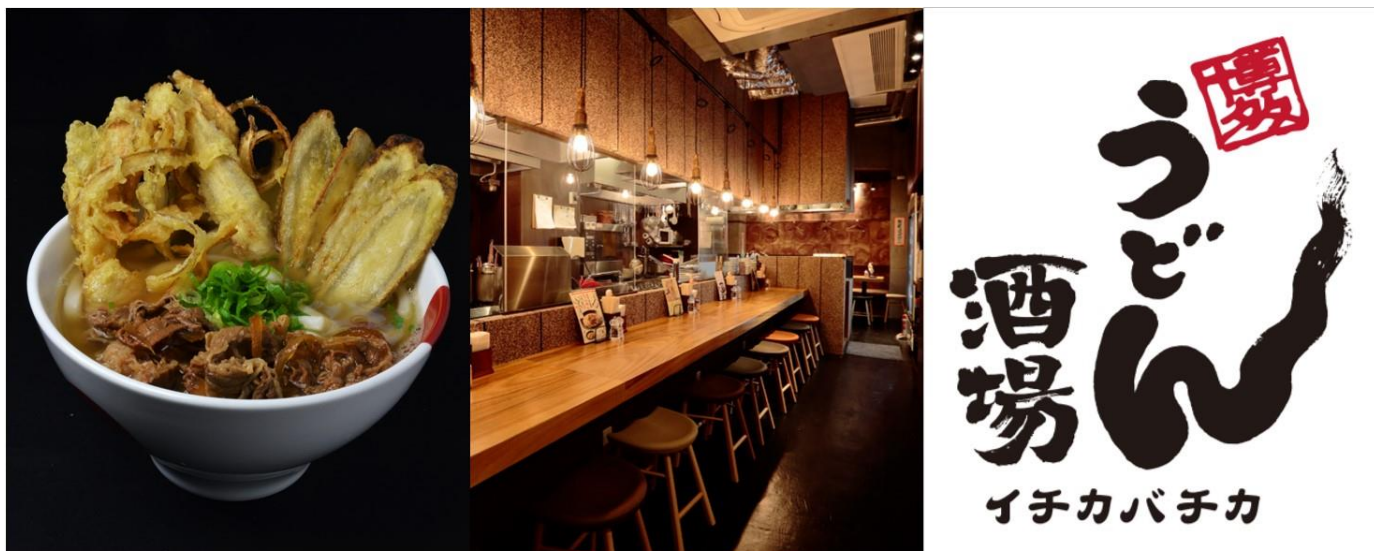
CHIKARA no MOTO

2018年10月25日  
株式会社力の源ホールディングス

## 博多うどん酒場イチカバチカ、都内3店舗目となる 「博多うどん酒場イチカバチカ恵比寿 別邸」

### 11月1日(木)にオープン!

～コシではなく“ダシ”で食べる「博多うどん」のお店がまた1つ増えます～



**博多うどん酒場イチカバチカ恵比寿 別邸 11月1日(木)オープン!**

株式会社力の源ホールディングス（本社：福岡市中央区、代表取締役会長兼社長：河原 成美）傘下の株式会社力の源カンパニーは、現在都内に2店舗を展開する「博多うどん酒場イチカバチカ」の3店舗目となる「博多うどん酒場イチカバチカ恵比寿 別邸」を、11月1日（木）にオープンいたします。

「博多うどん酒場イチカバチカ」は、魚介の香りが高い出汁とふわふわとした食感のやわらかい麺が特徴の博多うどんや博多の居酒屋で親しまれている一品料理、お酒などを提供する「うどん酒場」です。2016年8月に「博多うどん酒場イチカバチカ恵比寿店」をオープンして以来、博多うどんを求めて連日多くのお客様にご利用いただいております。満席になる日が多く、お越しいただいてもお客様にご来店いただけないこともある状況の中、一人でも多くの方に博多うどんをお楽しみいただきたいという思いのもと当店をオープンすることにいたしました。

既存の2店舗同様、博多うどんの他に「豚バラ串」や「ゴマカンパチ」、「おきゅうと」など博多の居酒屋文化を楽しめるメニューを多数ご用意し、これからも多くのお客様に博多の食文化の魅力をお伝えしたいと考えております。

●一部メニュー紹介 ※表記価格は全て税込みです。



**肉ゴボ天うどん 950 円**

当店看板メニューの博多うどんです。福岡の地粉を使用し丸一日熟成させた麺を2度茹ですることでふわふわでやわらかい食感に仕上げた麺と、いりこ、鰹、昆布、アゴ（トビウオ）、ホタテ貝柱、サバといった魚介類から丁寧に引いた、魚介の香りが高く旨味のある出汁を合わせています。トッピングには、2種類の食感が異なるゴボ天、甘辛く煮た牛肉を選びました。



**豚バラ串 120 円 (1 本)**

国産の新鮮な豚肉を1本ずつ丁寧に串に刺した豚バラ串です。たれ、塩、味噌の3種類の味を用意しています。東京では「焼きとり」と言う鶏肉を串に刺したものになりますが、博多では豚肉、野菜、魚介類など何でも串に刺したら「焼きとり」と呼びます。



**ゴマカンパチ 690 円**

カンパチの刺身を、すり胡麻、練り胡麻、出汁醤油で和え、大葉とねぎ、たっぷりの細切り海苔をトッピングしています。お好みでわさびやしょうがを付けながらお召し上がりいただきます。ゴマカンパチは博多で愛される料理のひとつです。



**一八レモンサワー 600 円**

冷凍した、国内産ノンワックスのレモンを氷代わりにしているためレモンの溶け具合で味の変化を楽しむことができます。2杯目以降も飲みたい際は「中お代わり」(300円)も用意しています。ベースとなるお酒は焼酎かウォッカを選ぶことができたりと、1度で様々な飲み方を楽しめるサワーです。

●店舗情報

開業日 : 2018年11月1日(木)  
店名 : 博多うどん酒場イチカバチカ恵比寿 別邸  
住所 : 東京都渋谷区恵比寿南 2-2-7TS 山本ビル 1F  
営業時間 : 月～金 11:00～15:30 (L.O. 15:00) 、  
17:00～26:00 (L.O. 25:30)  
土 12:00～24:00 (L.O. 23:30、中休み無し)  
日・祝日 12:00～23:00 (L.O. 22:30、中休み無し)  
定休日 : 無休  
席数 : 44 席  
HP : <http://ichikabachika.com/>



店舗内観

## ●姉妹店店舗情報



### 博多うどん酒場 イチカバチカ 恵比寿店

【店名】博多うどん酒場イチカバチカ 恵比寿店  
【住所】東京都渋谷区恵比寿南1-8-9 [MAP](#)  
【営業時間】月～金11:00～15:30、17:00～26:00  
土12:00～24:00（中休み無し）  
日12:00～23:00（中休み無し）  
【定休日】無休  
【電話】03-5724-3130



### 博多うどん酒場 イチカバチカ 吉祥寺店

【店名】博多うどん酒場イチカバチカ 吉祥寺店  
【住所】東京都武蔵野市吉祥寺南町2-8-7  
吉祥寺ガイビル [MAP](#)  
【営業時間】平日11:00～15:30、17:00～24:00  
土日祝12:00～23:00（中休み無し）  
【定休日】年末年始  
【電話】0422-79-5295 ※吉祥寺店はFC1号店です。

「博多うどん酒場イチカバチカ恵比寿 別邸」の場所にあった「博多たんめん酒場イチカバチカ」は10月31日（水）を持って閉店いたしました。ご愛顧いただいたお客様には心より感謝申し上げます。「博多たんめん酒場イチカバチカ」で提供していた「たんめん」は、今後季節限定のメニューなどで「博多うどん酒場イチカバチカ」の店舗で提供する意向でございます。引き続き、「博多うどん酒場イチカバチカ」へのご来店をお待ちしております。

### 【株式会社 力の源ホールディングス（力の源グループ）について】

ラーメン専門店「一風堂」やアメリカンチャイニーズ「PANDA EXPRESS」を中心に、国内外の飲食店舗の運営や、店舗運営や商品開発に関するコンサルティング・研修、製麺など食品工場の運営、農業生産法人による農作物の生産、子どもたちに食の楽しさを伝える常設型体験施設など、食全般にまつわる事業を行うグループです。「ラーメンは、ズズッとすするともっと美味しい」をテーマに、麺をすする行為の啓蒙を通じて、日本の食文化の素晴らしさを世界中に伝えていく「project ZUZUTTO」の活動にも力を注いでいます。

代表者：代表取締役会長兼社長：河原成美

本社所在地：福岡市中央区大名 1-14-45 QizTENJIN 801B 号

URL：<http://www.chikaranomoto.com>

### 【一風堂情報はこちらから】

- 一風堂サイト <http://www.ippudo.com>
- 一風堂マガジン“OUTSIDE” <http://ippudo-outside.net>
- 一風堂公式フェイスブック <https://www.facebook.com/hakataippudo>
- 一風堂公式ツイッター [https://twitter.com/IPPUDO\\_JP](https://twitter.com/IPPUDO_JP)
- 一風堂公式インスタグラム [https://instagram.com/ippudo\\_jp](https://instagram.com/ippudo_jp)
- 一風堂オンライン通販 <http://ec-ippudo.com>
- 「project ZUZUTTO」サイト <http://www.ippudo.com/zuzutto/>

### 《お問い合わせ先》

株式会社力の源（チカラノモト）ホールディングス

広報 山口恵子、中村緑 070-1509-9097 [pr@chikaranomoto.com](mailto:pr@chikaranomoto.com)